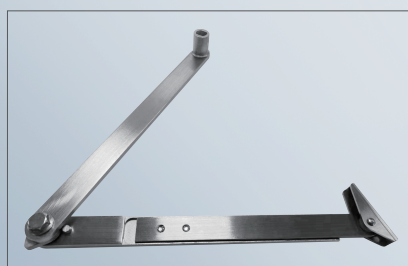


Panasonic

# 捷帝100Slim

Swing Automatic Door

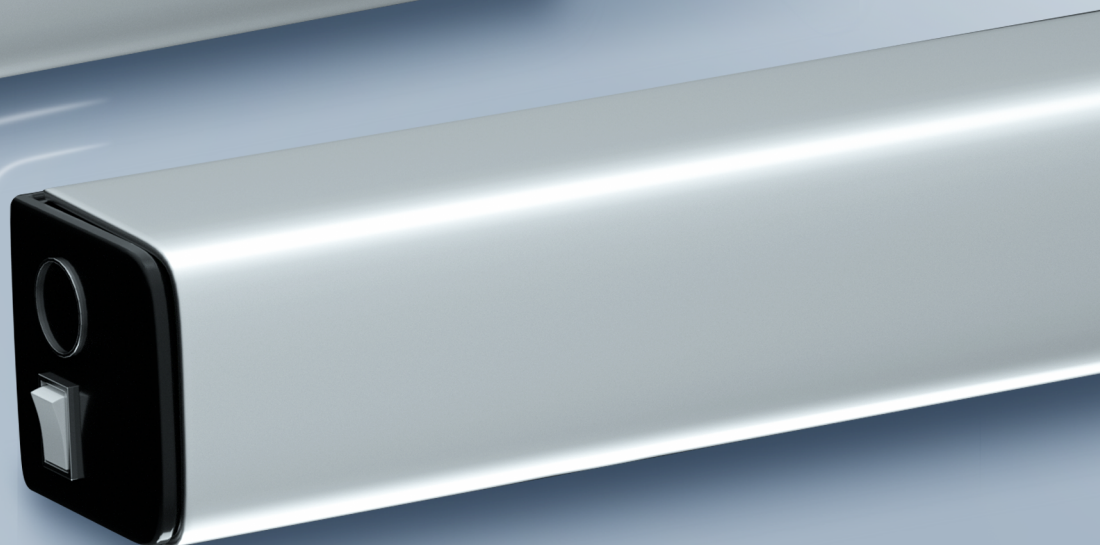
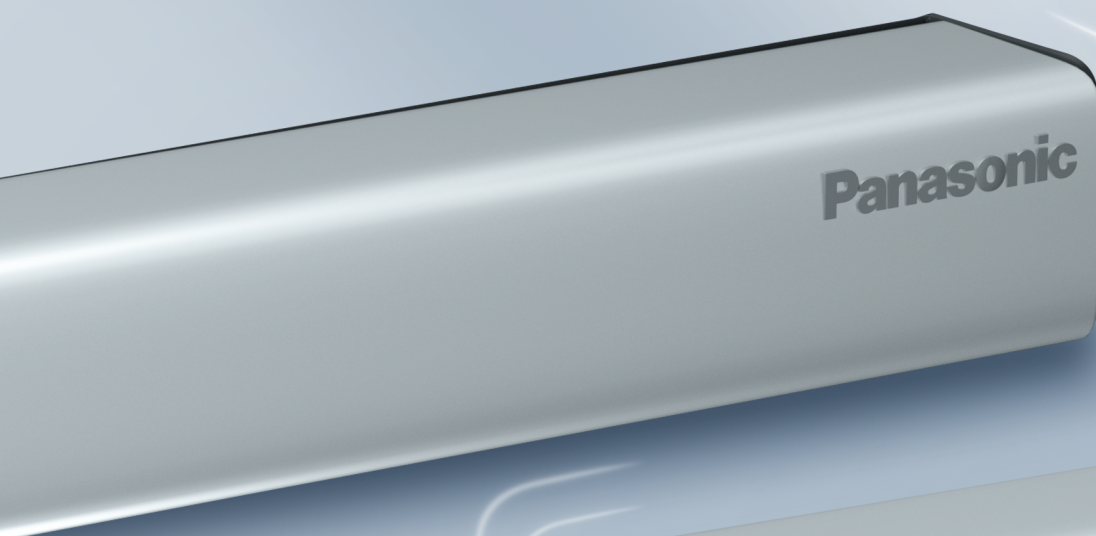
· NSPJ310 ·



剪刀臂



滑轨臂



## Part /01 产品参数

发动机装置品号	NSPJ310	发动机装置品号	NSPJ310
门扇重量	剪刀臂最大100kg、滑轨臂100kg	电源电压	AC220V ±20% 50Hz
门扇宽度	最大1100mm	额定功率	55W
开启速度	3~6秒可调	待机功率	<20W
关闭速度	4~7秒可调	外形尺寸	580mm×62mm×68mm
门的开放时间	0~60秒可调	环境温度	-20~+50°C
开门角度	最大115°	运行噪音	<60dB

## Part /02 产品功能



### 防夹保护功能

关门过程中遇到障碍物则门扇打开，三次遇阻后保持常开。开门过程中遇到障碍物则门扇停顿，三次遇阻后门扇停止。



### 推即开功能

通电后轻推门即可自动开启，省时省力，提高通行效率。



### 双门同步功能

两套门机通过连接线通信，可以实现开关门联动、遇阻联动、参数同步（仅需设置主门参数）。可设置两个门扇同时关闭还是先后关闭，从而对应无压口的门扇和有压口的门扇。



### 多参数设定功能

可以通过操作器灵活设定多个参数，满足不同场景的使用需求。



### 运行可靠

高品质的驱动器部件，性能稳定耐用，运行安静平稳。



### 电磁锁功能

可直接为磁力锁供电，客户无需另外配锁的电源。运行全程检测锁的状态。可设置双门双锁或双门单锁（主门有压口）。

### 开关门速度调节功能

通过操作器，可以调整开关门的速度。

### 开门保持时间调节功能

通过操作器，可以调整开门保持的时间，0~60秒。

### 智能算法精准定位

通过算法智能学习开门角度（行程）和门体重量，保障正常运行。

### 轻松切换安装模式

剪刀臂与滑轨臂可按需选择  
上电15秒内按门机侧边按钮可快速切换臂杆类型，提高运行效率。

### 遥控功能 | 适用于干燥通风的场所使用

通过遥控器，可以开门和设定运行模式：双向、单向、常开、常闭。（详见遥控器操作）。

#### 按键指示

任一按键按下点亮，表示按键接通

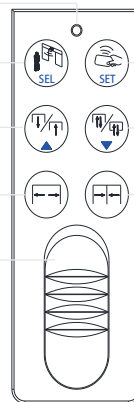
#### 自动模式

#### 单向功能

#### 常开模式

#### 电源开关

遥控器使用前，请先将此开关向上推，打开遥控器电源；把遥控器向上轻推可从安装背板上取下，方便携带。



上锁/消锁

开门指令

常闭模式

### 适配功能部品



启动传感器



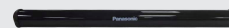
门禁



电磁锁



遥控器



防夹传感器